

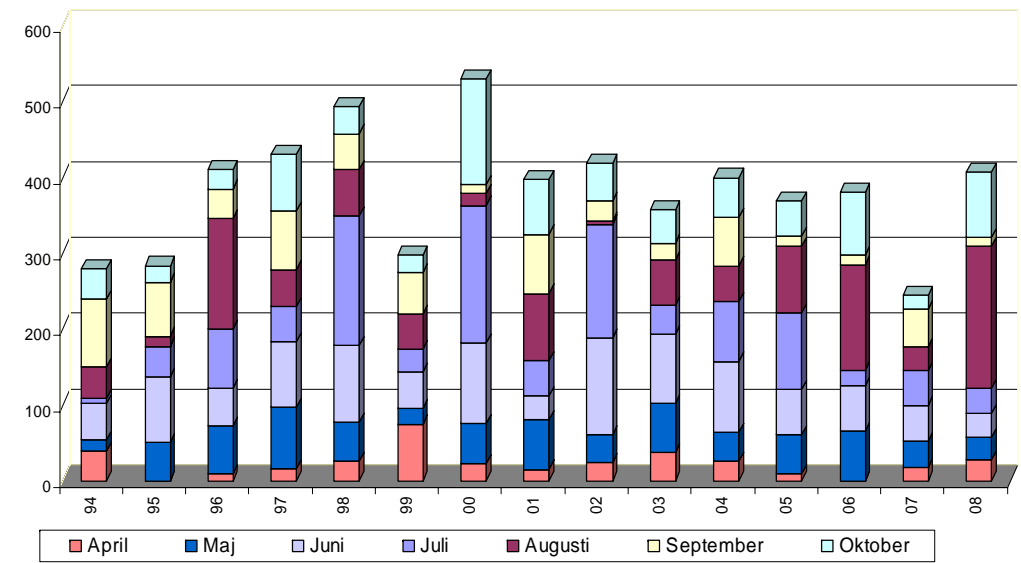


Sortpresentation

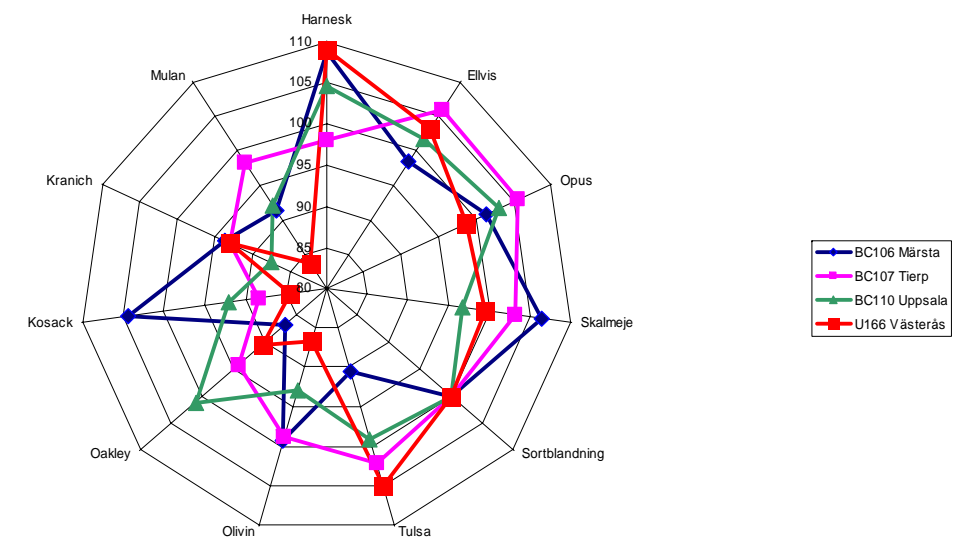
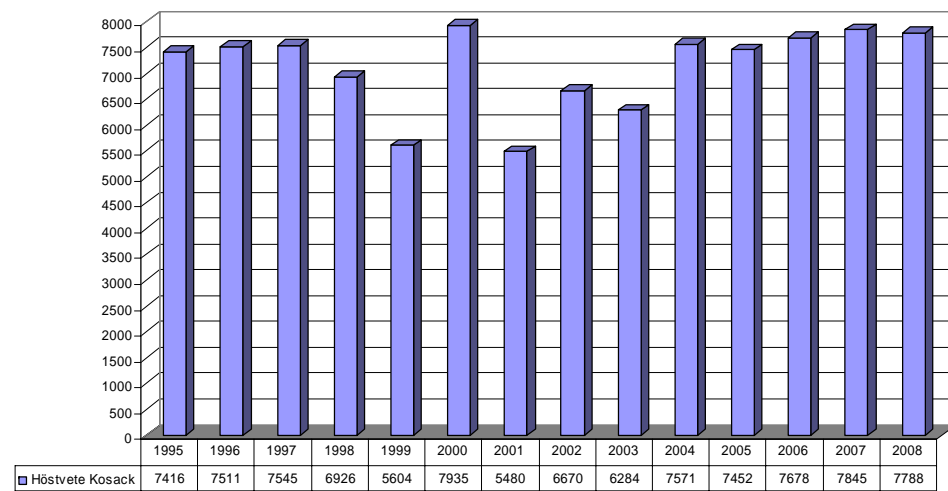
Anders Ericsson
Hushållningssällskapet



Nederbörd Brunnby 1994-2008



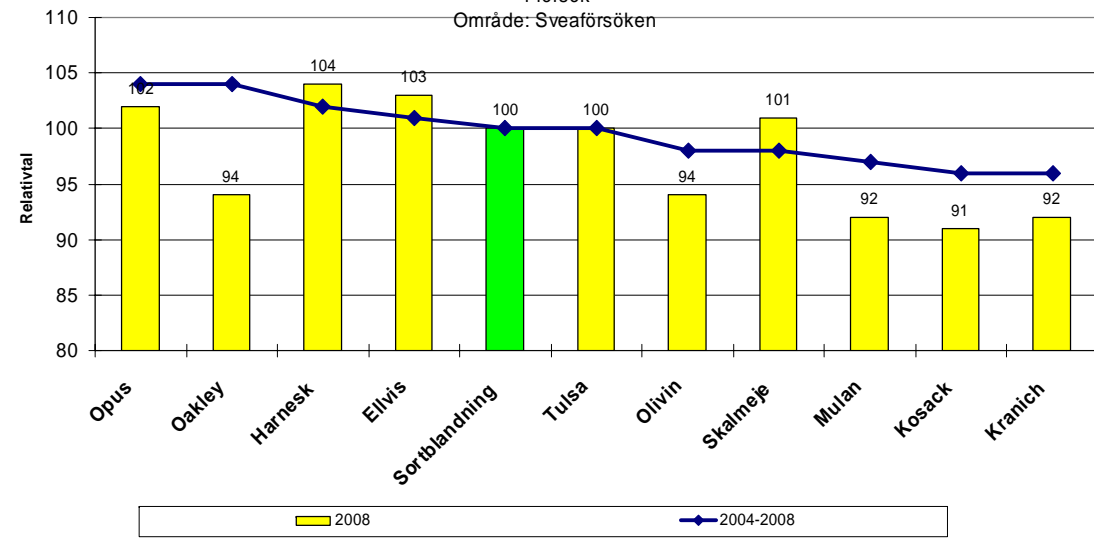
Höstvete Kosack Årsvisa medelavkastningar i Sveaförsöken





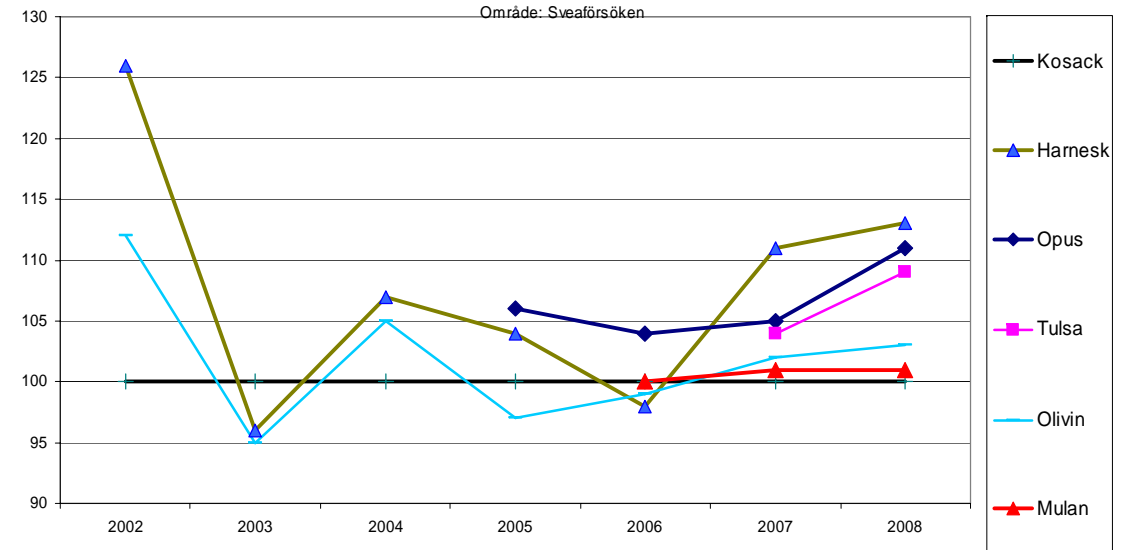
Höstvete 2008

4 försök
Område: Sveaförsöken

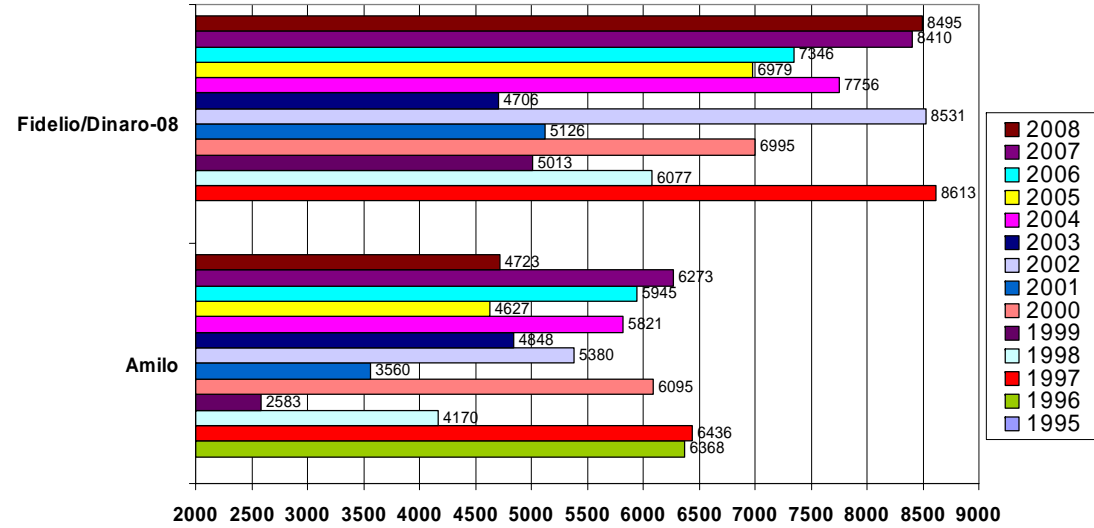


Höstvete

Variation mellan år för olika sorter
Område: Sveaförsöken

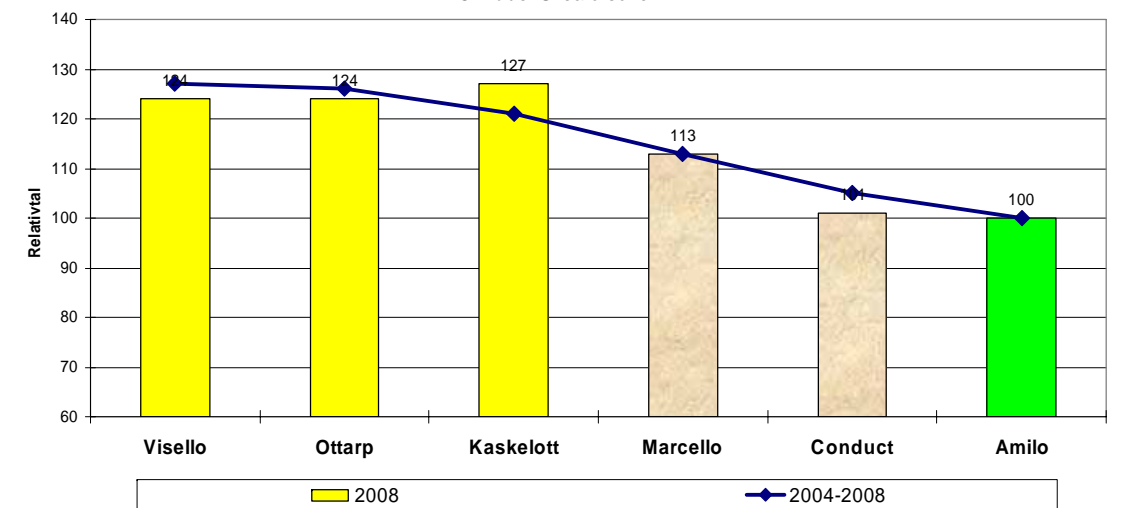


Årsvisa medelavkastningar för höstsädens mätare 1995-2008 i Sveaförsöken



Råg 2008

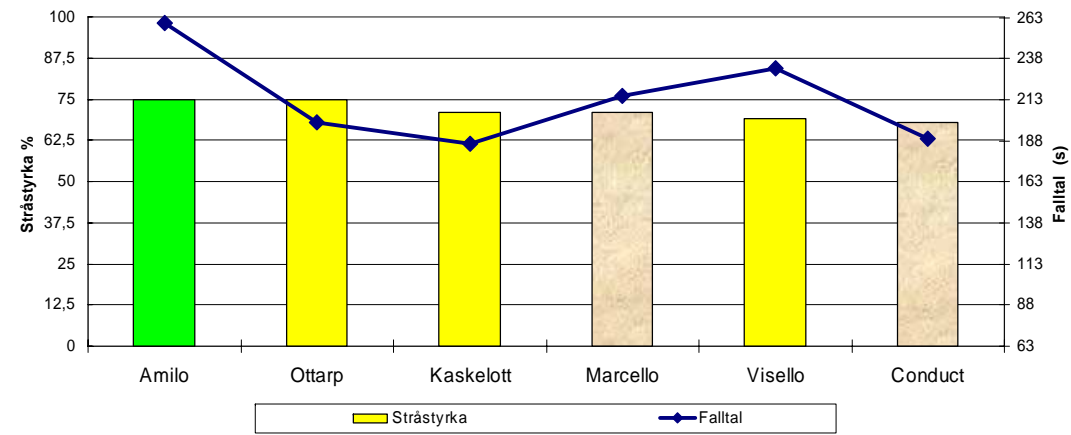
3 försök
Område: Sveaförsöken





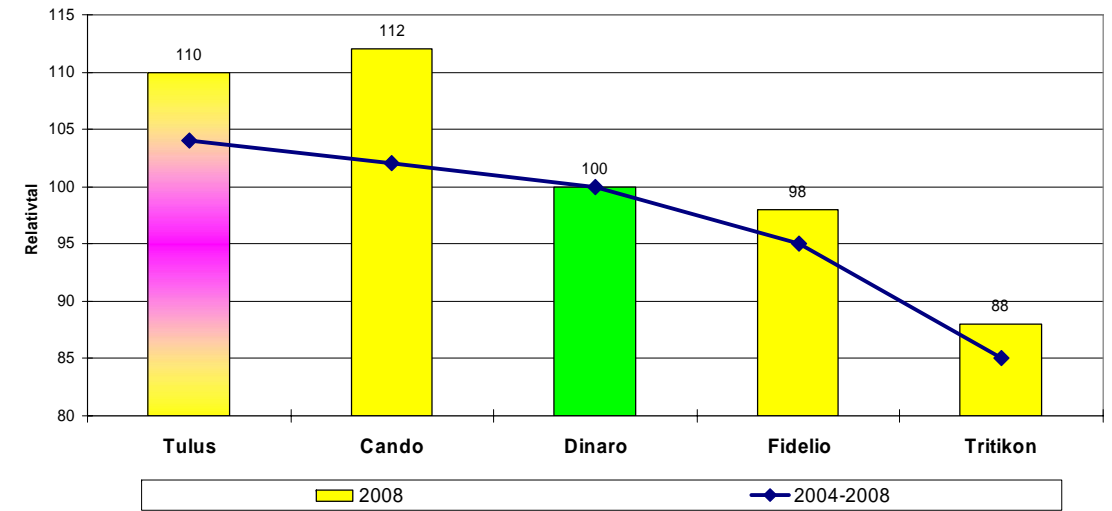
Råg: Stråstyrka och falltal

Medeltal 2004-2008
Område: A-G



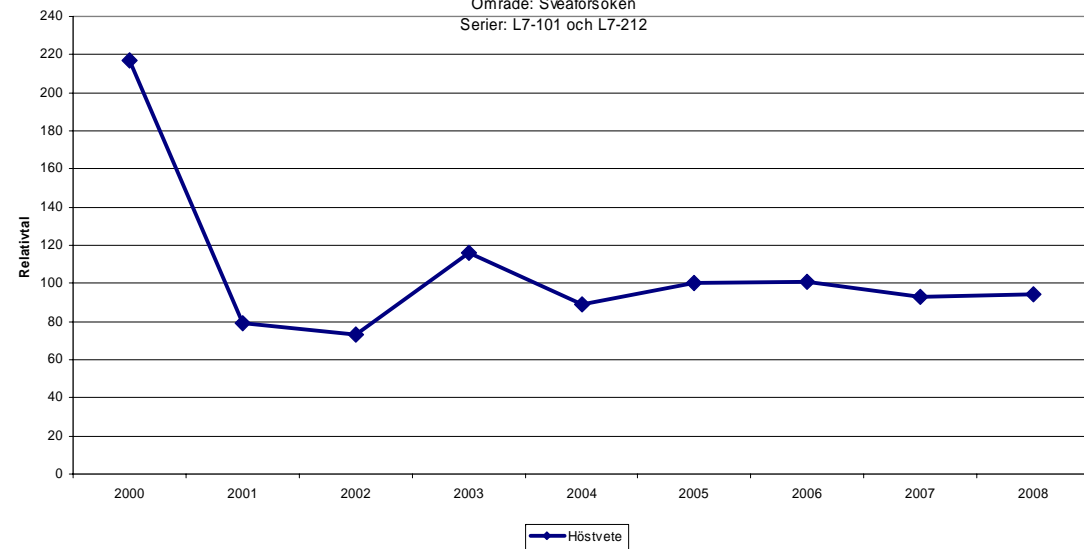
Rågvete 2008

2 försök
Område: Sveaförsöken



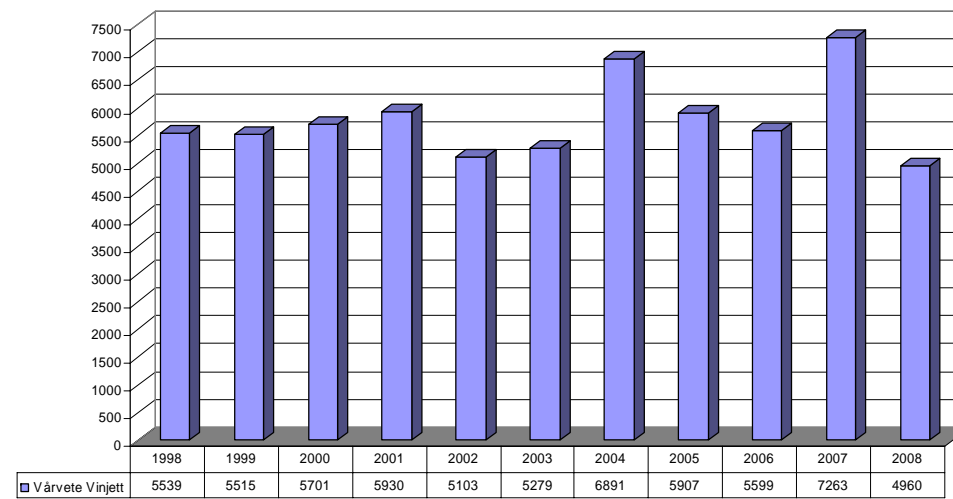
Höstvete VS Rågvete

Rågvete = 100
Område: Sveaförsöken
Serier: L7-101 och L7-212



Vårvete Vinjett

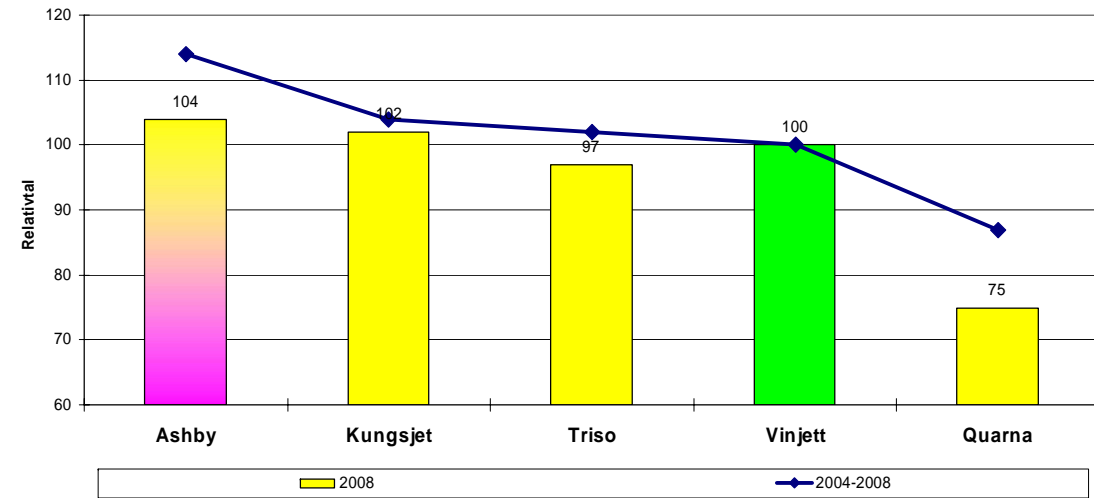
Årsvisa medelavkastningar i Sveaförsöken





Vårvede 2008

2 försök
Område: Sveaförsöken



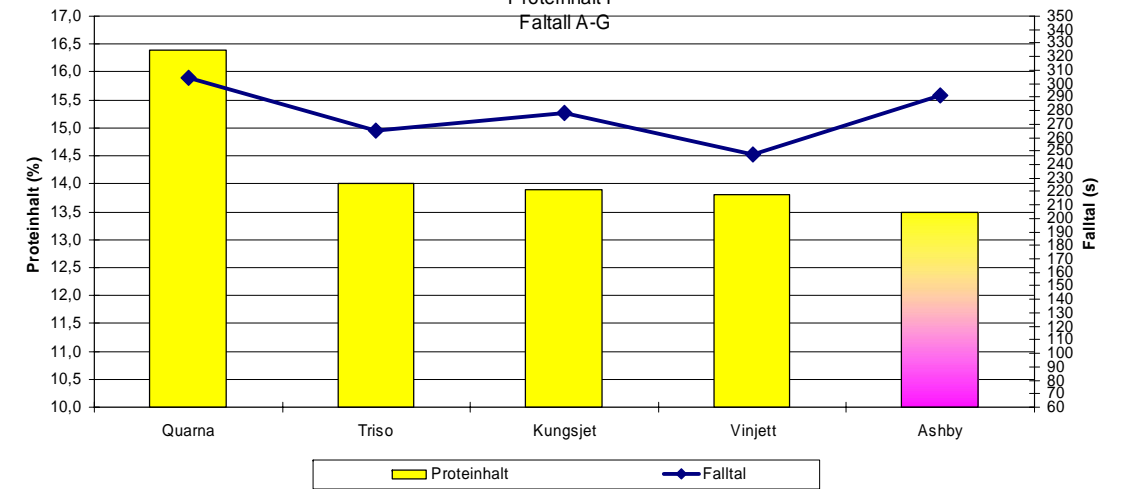
Vårvede Proteinhalt och Falltal

Flerårsmedeltal 2004-2008

Områden

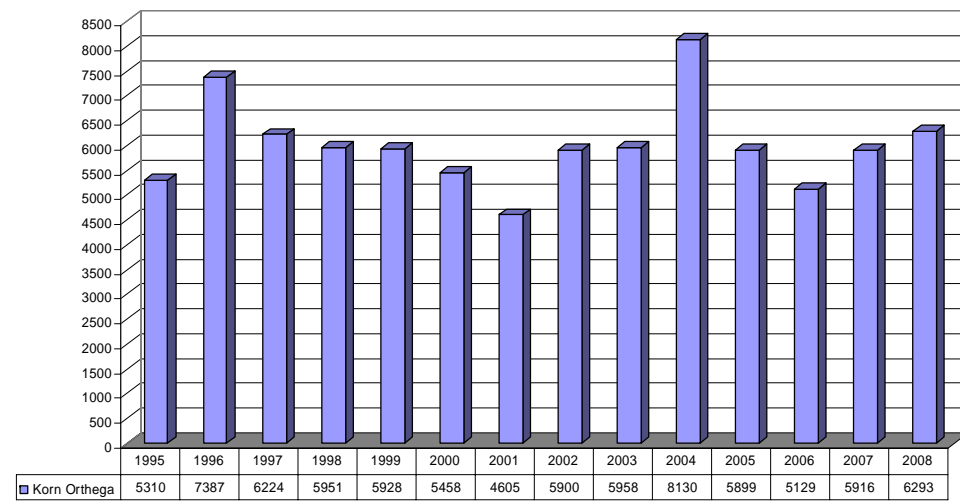
Proteinhalt F

Falltal A-G



Korn Orthega

Årsvisa medelavkastningar i Sveaförsöken
BC & U län

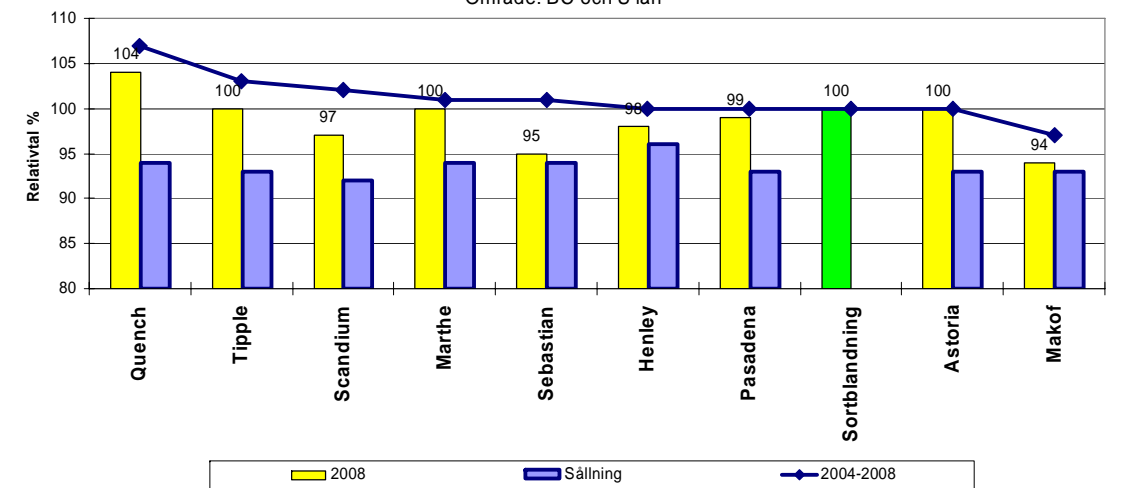


Vårkorn Malt 2008

Relativ avkastning och sällning %>2,5mm

5 försök

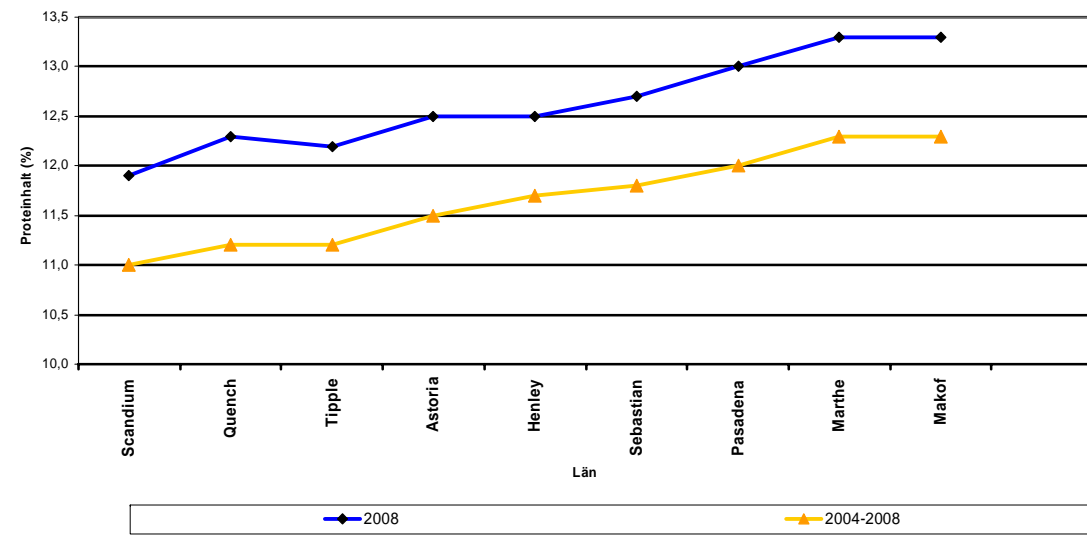
Område: BC och U län





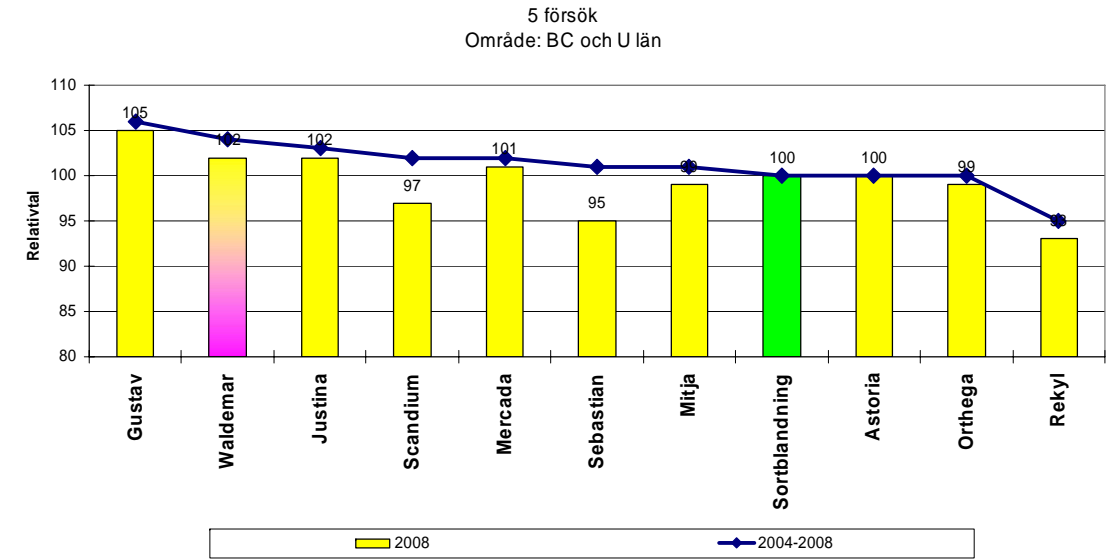
Korn Proteinhalt i malkorn

Svea 2008 och F-området 2004-2008
Medeltal obehandlat-behandlat

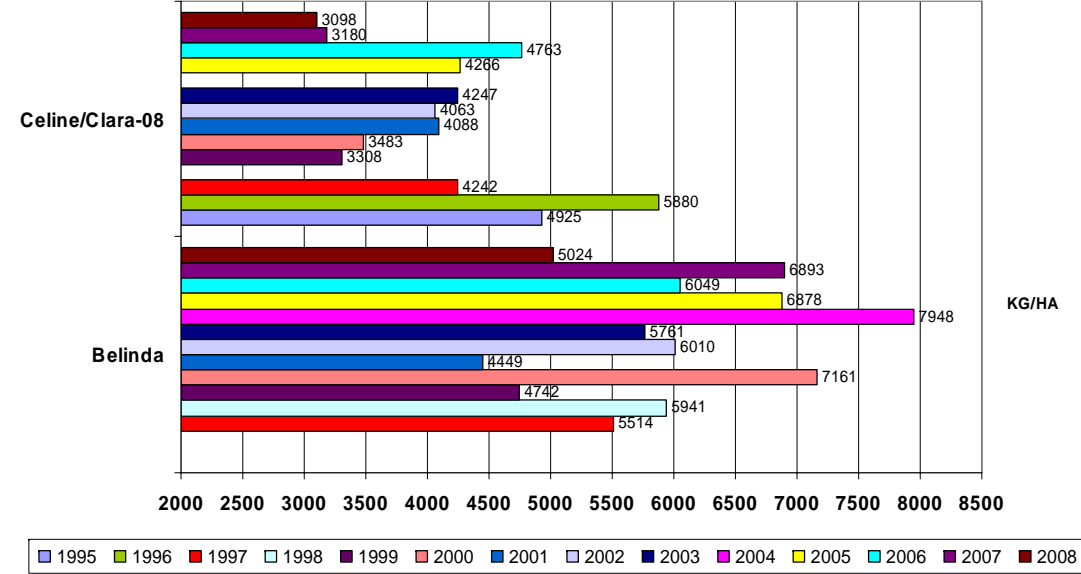


Vårkorn Foder 2008

5 försök
Område: BC och U län

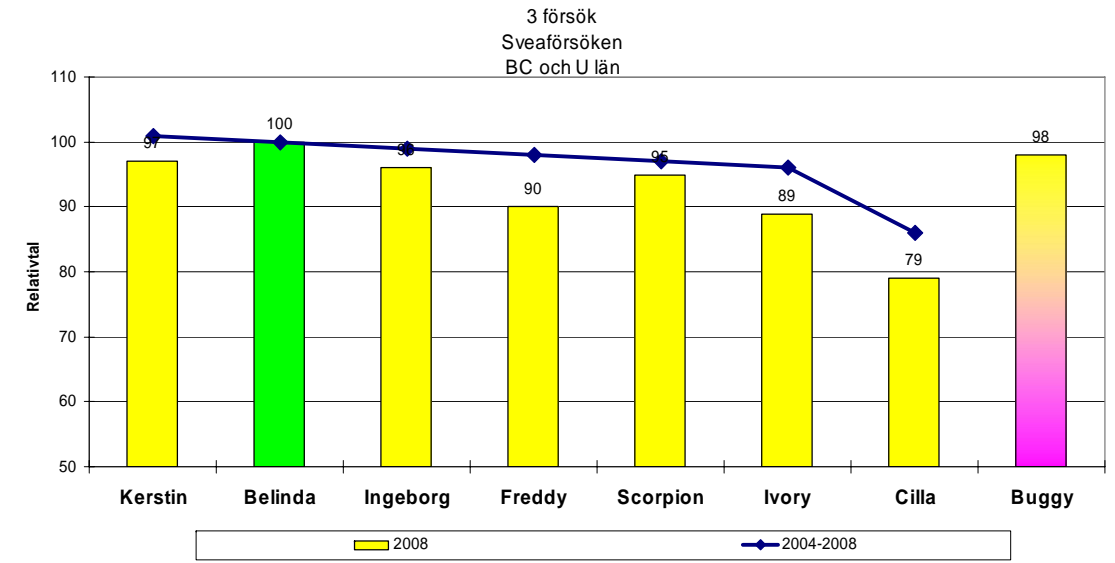


Årsvisa medelavkastningar för havre- och ärtmätare 1995-2008 BC & U län



Havre 2008

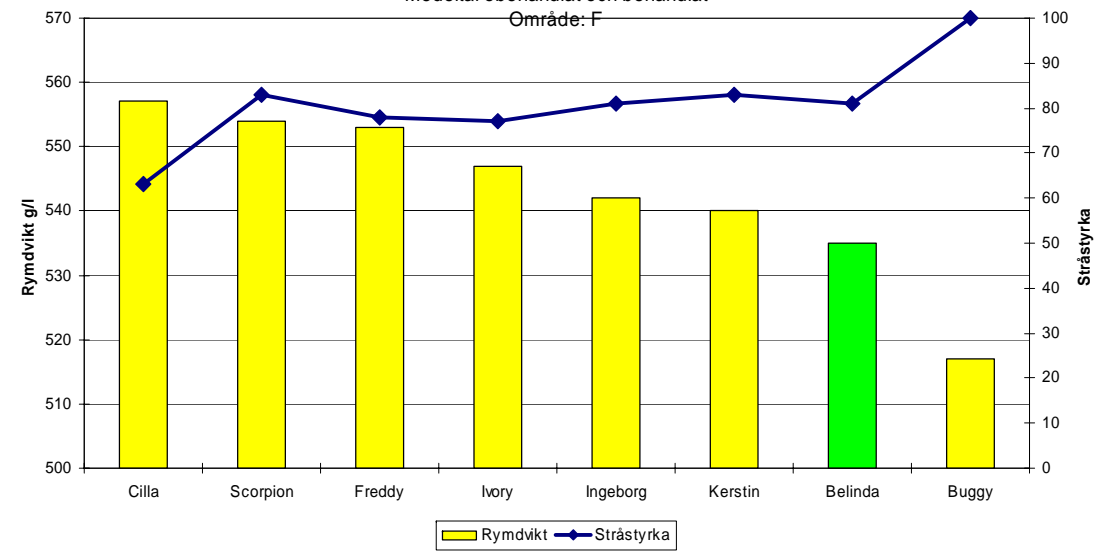
3 försök
Sveaförsöken
BC och U län





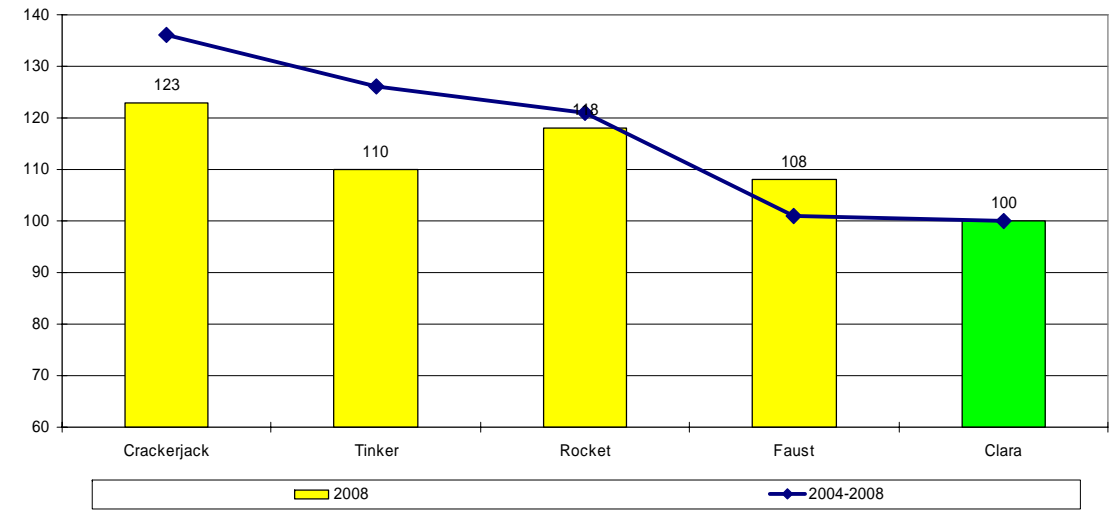
Havre Rymdvikt och Stråstyrka

Medeltal obehandlat och behandlat
Område: F



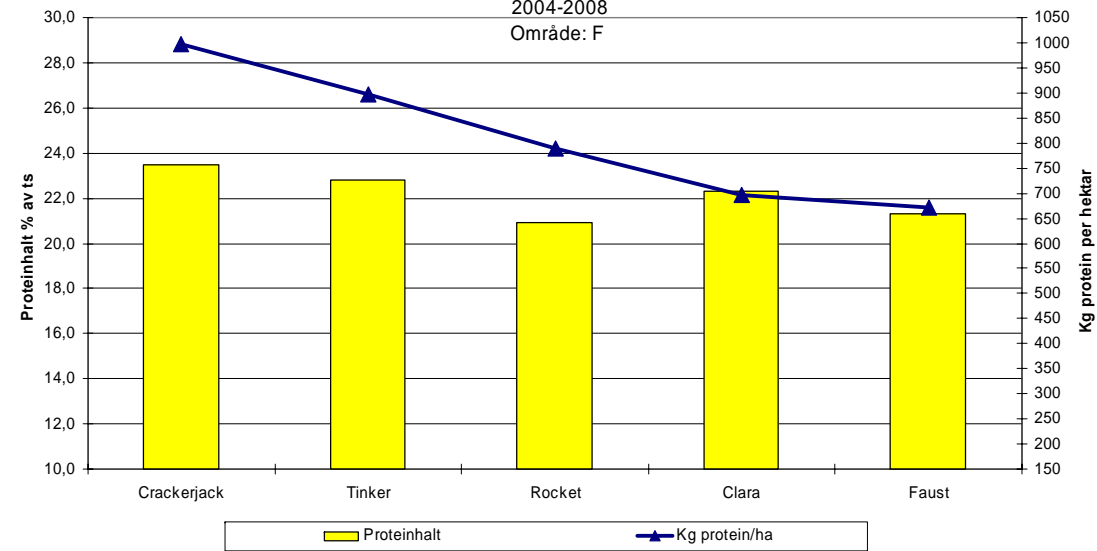
Ärtor 2008

2 försök
Område: Svea



Ärtor Proteinhalt och Proteinskörd

2004-2008
Område: F



Ärtor Tusenkornvikt och Stjälkstyrka

2004-2008
Område: F

